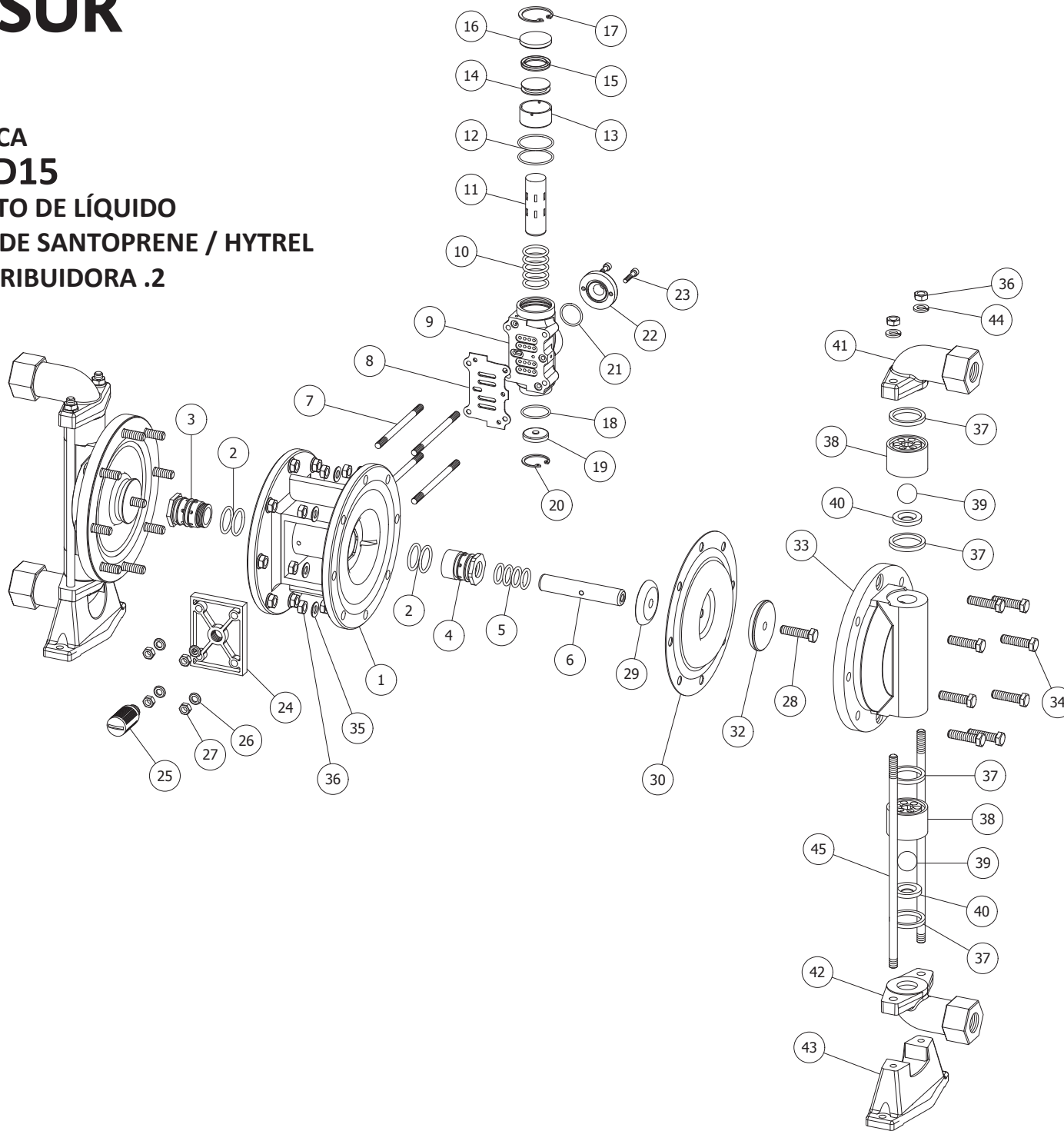


LÍNEA METÁLICA  
**MODELO D15**  
DOBLE CIRCUITO DE LÍQUIDO  
DIAFRAGMAS DE SANTOPRENE / HYTREL  
VÁLVULA DISTRIBUIDORA .2



POS.	DESCRIPCIÓN	CANT.	CÓDIGO			
			ALUMINIO	FUND. GRIS	INOX CF8	INOX CF8M
1	CUERPO CENTRAL	1	1470000670			
2	AROSSELLO 118	4	0690002223			
3	BUJE M CUERPO CENTRAL	1	0270000655			
4	BUJE H CUERPO CENTRAL	1	0270000656			
5	AROSSELLO 114	4	0690002235			
6	EJE	1	0470000660			
7	ESPÁRRAGO DE FIJACIÓN VÁLVULA	4	0470000616			
8	JUNTA DE VÁLVULA DISTRIBUIDORA	1	0590003005			
9	CUERPO DE VÁLVULA DISTRIBUIDORA	1	0170000650			
10	AROSSELLO 117	5	0690002270			
11	DISTRIBUIDOR	1	0370000210			
12	AROSSELLO 026	2	0690002259			
13	CAMISA CONTROL	1	0270000651			
14	ÉMBOLO DE CONTROL	1	0970000651			
15	SELLO CONTROL	1	0590006001			
16	TAPA CONTROL	1	0970000656			
17	ANILLO DE SEGURIDAD Ø31	1	0890002388			
18	AROSSELLO 022	1	0690002234			
19	TAPA PRESIÓN	1	0970000655			
20	ANILLO DE SEGURIDAD Ø25	1	0890002381			
21	AROSSELLO 019	1	0690002238			
22	ENTRADA DE AIRE	1	0270000657			
23	TORNILLO ALLEN C.C. M4X8 INOX	2	0890002434			

POS.	DESCRIPCIÓN	CANT.	CÓDIGO			
			ALUMINIO	FUND. GRIS	INOX CF8	INOX CF8M
24	TAPA DE ESCAPE	1	1490006000			
25	SILENCIADOR	1	0790002768			
26	ARANDELA M6 INOX	4	0890002401			
27	TUERCA M6 INOX	4	0890002400			
28	BULÓN HEXAG. 5/16 X 1 ¼	2	0890002382			
29	SOPORTE INTERIOR	2	0170000602			
30	DIAFRAGMA	2	*			
31						
32	SOPORTE EXTERIOR	2	0970000638	1070000700	0470000639	
33	TAPA EXTERIOR	2	0170000620	1170000620	1270000625	1370000620
34	BULÓN HEXAG. 5/16 X 1 ¼	16	0890002355		0890002382	
35	ARANDELA 5/16 INOX	16	0890002359			
36	TUERCA 5/16	20	0890002396		0890002358	
37	JUNTA DE VÁLVULA	8	0370000612			
38	CUERPO DE VÁLVULA	4	0970000636	1170000624	0470000635	
39	ESFERA	4	0370000607 *			
40	ASIENTO DE ESFERA	4	0470000637			
41	CABEZAL INDEPENDIENTE SUPERIOR	1	0170000631	1170000632	1270000633	1370000633
42	CABEZAL INDEPENDIENTE INFERIOR	1	0170000632	1170000633	1270000634	1370000634
43	PATA	2	0170000623	1170000623	1270000623	1370000623
44	ARANDELA GROWER 5/16	4	0890002397		0890002361	
45	ESPÁRRAGO	4	1070000704		0470000704	
46						

* MATERIALES DISPONIBLES					
POS.	CÓDIGO				
	SANTOPRENE (S)	HYTREL (Y)	PTFE (T)	INOX AISI 316	ACERO SAE 1010
30	1590002542	1690002542	-	-	-
39	1590002545	-	0370000607	0790002408	0790002409

CONJUNTO DE REPUESTOS			
POS.	DESCRIPCIÓN	CÓDIGO	
		SANTOPRENE (S)	HYTREL (Y)
30-37-39-40	KIT PARTES HÚMEDAS	8050061533	8050061536
5-6-10-11-12-15-18	KIT NEUMÁTICO D15	8050061510	
8 al 23	VÁLVULA DISTRIBUIDORA DE AIRE COMPLETA	8050011506	
-	GRASA P/ EJE Y DISTRIBUIDOR (500 GR)	8790001576	
-	UNIDAD FR+L 1/4"	8790001510	
-	ACEITE PARA LUBRICADOR (1L)	8790001570	